



FEEL
THE COMFORT





>>>

WE ARE SOCIAL



/basepro



/baseprotectionfirm



/base-protection-srl



/baseprotection



APP
Base iTech



APP
Scan & Fit





***FEEL
THE COMFORT***

IL COMFORT È LA NOSTRA MISSIONE.

Il comfort per Base Protection è il valore che ispira e guida ogni nostra azione.

Comfort vuol dire progettare e realizzare calzature defaticanti che riducono la stanchezza, aumentano la reattività in situazioni di rischio e che migliorano la vita di chi le indossa.

EL COMFORT ES NUESTRA MISIÓN.

El confort, para Base Protection, es el valor que inspira y guía cada una nuestras acciones.

Confort quiere decir diseñar y realizar calzados defatigantes que reducen el cansancio, aumentan la reactividad en situaciones de riesgo y mejoran la vida de quienes los usan.



**UNA NUOVA
ALLEANZA
UNA NUEVA
ALIANZA**

PORTWEST®





BASE PROTECTION E PORTWEST

Base Protection e Portwest. È nata una nuova alleanza nel segno della sicurezza e dell'innovazione.

Da oggi, le due aziende diventano un punto di riferimento unico per tutte le esigenze di protezione e comfort.

Fondata nel 1904, Portwest è un'azienda di abbigliamento da lavoro globale: è presente in oltre 140 Paesi, possiede 6 centri di distribuzione nel mondo e ha un catalogo di oltre 1350 prodotti.

Portwest è specializzata in prodotti ad alta visibilità, ignifughi, abbigliamento da lavoro e antipioggia, calzature, protezione delle mani e DPI.

Il team di progettazione di Portwest è costantemente impegnato nella ricerca di nuovi materiali, tecnologie e prestazioni per garantire protezione, comfort e stile ai lavoratori.

Base Protection e Portwest. È iniziata una nuova storia.

BASE PROTECTION Y PORTWEST

Ha nacido una nueva colaboración bajo el signo de la seguridad y la innovación.

Desde hoy, las dos empresas se convertirán en un referente único para dar respuesta a todas las necesidades relativas a protección y confort.

Fundada en 1904, Portwest es una empresa de ropa de trabajo global: presente en más de 140 países, dispone de 6 centros de distribución en el mundo y un catálogo con más de 1350 productos.

Portwest está especializada en productos de alta visibilidad, ignífugos, ropa de trabajo e impermeable, calzado, protección para manos y EPI.

El equipo de diseño de Portwest está permanentemente comprometido con la búsqueda de nuevos materiales, tecnologías y prestaciones para garantizar protección, confort y diseño a los trabajadores.

Base Protection y Portwest. Ha comenzado una nueva historia.





W



INNOVAZIONE E SOSTENIBILITÀ IN UN DIALOGO CONTINUO APPLICATO SU PRODOTTI, PROCESSI E PERSONE.

Weareco è il termine che Base Protection usa per racchiudere all'interno il rispetto e l'attenzione per l'ambiente.

Questa grande sfida di Base Protection è un impegno che si concretizza in:



Favorire e promuovere il benessere del lavoratore con la progettazione e fabbricazione di scarpe di sicurezza defaticanti.

Il reparto Ricerca e Sviluppo è costantemente impegnato nello sviluppo di tecnologie per migliorare le prestazioni e il comfort dei modelli, confrontando le diverse tipologie di utilizzo in relazione ai settori di impiego lavorativo.



L'impresa favorisce un ambiente di lavoro sano e stimolante.

Una gestione aziendale che crea un'armonia fra i servizi e un'atmosfera di collaborazione, di scambio e di rispetto che contribuisce al successo ad ogni tappa della produzione.



Base Protection utilizza consapevolmente le risorse necessarie allo sviluppo del processo di produzione con una gestione regolata dell'elettricità e dell'acqua. L'insieme del sistema elettrico si compone di lampadine LED. L'accumulo dei rifiuti plastici (come bottiglie) è contenuto con l'installazione di distributori di acqua potabile. In Italia (sede di Barletta) disponiamo di un sistema di energia fotovoltaico.



Base è certificata ISO 14001.

weareco



INNOVACIÓN Y SOSTENIBILIDAD EN UN CONTINUO DIÁLOGO APLICADO A PRODUCTOS, PROCESOS Y PERSONAS.

Weareco es el término que Base Protection utiliza para englobar el respeto y la atención por el medio ambiente.

Este gran reto de Base Protection es un compromiso que se concretiza en:



Fomentar y promover el bienestar de los trabajadores mediante el diseño y la fabricación de calzados de seguridad defatigantes. El departamento de Investigación y Desarrollo se dedica constantemente al desarrollo de tecnologías para mejorar las prestaciones y el confort de los modelos, comparando los diferentes tipos de uso en relación con los sectores laborales.



Fomentar un entorno de trabajo sano y estimulante. Una gestión empresarial que crea una armonía entre los servicios y un entorno de colaboración, de intercambio y de respeto que contribuye al éxito en cada etapa de la producción.



Usar conscientemente los recursos necesarios para el desarrollo del proceso productivo con una gestión regulada de la electricidad y el agua. Todo el conjunto del sistema eléctrico está compuesto por lámparas de led. Gracias a la instalación de distribuidores de agua potable, se ha reducido la acumulación de residuos de plástico (botellas). En Italia (sede de Barletta) contamos con un sistema de energía fotovoltaica.



Base Protection cuenta con certificación ISO 14001.



***PERCHÉ SCEGLIERE
BASE PROTECTION***

***POR QUÉ ELEGIR
BASE PROTECTION***





ASCOLTIAMO I CLIENTI

per proporre calzature sempre in linea con le loro esigenze.

ESCUCHAMOS A NUESTROS CLIENTES

para ofrecerles calzados de seguridad acorde a sus necesidades.

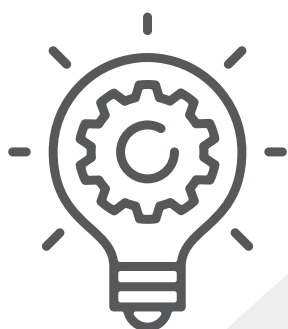


PROGETTIAMO IL VERO COMFORT

che migliora il benessere e la sicurezza sul lavoro.

DISEÑAMOS EL VERDADERO CONFORT

que mejora el bienestar y la seguridad en el trabajo.



INVESTIAMO IN INNOVAZIONE

per offrire scarpe da lavoro specializzate per mestiere.

INVERTIMOS EN INNOVACIÓN

para ofrecer calzados de seguridad indicados especialmente para cada trabajo.



SCAN&FIT

UNIQUE COMFORT EXPERIENCE.

Scan&Fit è la nuova App di Base Protection che **trasforma il tuo smartphone in uno scanner 3D**, per suggerirti la calzatura e il plantare più adatti ai tuoi piedi, al tuo lavoro e ai tuoi bisogni di sicurezza.

Scan & Fit es la nueva App de Base Protection que **convierte tu smartphone en un escáner 3D**, para recomendarte el calzado y la plantilla que mejor se adapte a tu pie, a tu trabajo y a tus necesidades de seguridad.

Scarica l'App o rivolgiti al tuo rivenditore di fiducia per:



Descarga la aplicación o ponte en contacto con tu vendedor de confianza en:



>> Scopri tutti i plantari disponibili da pagina 200 del catalogo.

>> Descubre todas las plantillas disponibles a partir de la página 200 del catálogo.



COME FUNZIONA? CÓMO FUNCIONA?



①



Effettuare gratuitamente la scansione del tuo piede.
—
Escanea tu pie de manera gratuita.

②



Scoprire la calzatura Base Protection più adatta.
—
Descubre el calzado de Base Protection más adecuado para ti.

③



Individuare la taglia corrispondente.
—
Identifica tu talla.

④



Abbinare il plantare ideale alla morfologia del tuo piede.
—
Encuentra la plantilla ideal para la morfología de tu pie.



COME EFFETTUARE LA SCANSIONE? CÓMO ESCANEAR?

①



TRAMITE APP

Scarica l'app gratuita di Scan&Fit e trasforma il tuo smartphone in uno scanner 3D. In questo modo potrai effettuare in autonomia la scansione e creare un archivio con le misure e le soluzioni per ogni lavoratore.

A TRAVÉS DE LA APLICACIÓN

Descargue la aplicación gratuita Scan & Fit y transforma tu smartphone en un escáner 3D. De este modo puedes escanear de forma independiente y crear un archivo con medidas y soluciones para cada trabajador.

②



TRAMITE SCANNER

Per offrirti un supporto tecnico direttamente in azienda, abbiamo creato la rete degli Scan&Fit Center. Grazie alla loro esperienza e a uno scanner portatile, potrai effettuare la scansione dei tuoi lavoratori in tutta tranquillità.

A TRAVÉS DEL ESCÁNER

Para ofrecerle soporte técnico directamente en la empresa, hemos creado el Scan & Fit Center. Gracias a su experiencia y un escáner portátil, puede escanear a sus trabajadores con confianza.



SCAN&FIT:

UN'OPPORTUNITÀ PER IL TUO PUNTO VENDITA

SCAN&FIT:

UNA OPORTUNIDAD PARA SU PUNTO DE VENTA

CON SCAN&FIT

- > Fidelizzi i tuoi clienti
- > Ottimizzi la gestione degli ordini
- > Disponi di un'ampia gamma di plantari che combinati alle calzature Base mantengono la certificazione UE secondo il nuovo regolamento 425/2016

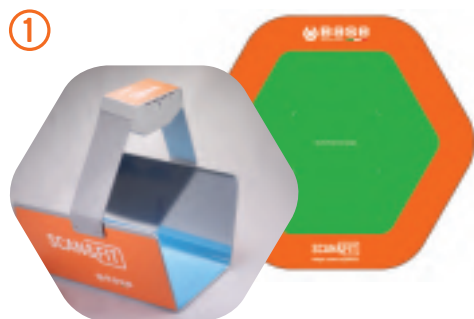
CON SCAN&FIT PUEDE:

- > Fidelizar a sus clientes
- > Optimizar la gestión de los pedidos
- > Disponer de una amplia gama de plantillas que combinadas con los calzados Base mantienen la certificación UE según el nuevo reglamento 425/2016

Diventa uno **Scan&Fit Center** ed effettua la scansione nel tuo punto vendita grazie all'allestimento **Shop-in-Shop** o direttamente nelle aziende con il kit **Moving**.

Conviértase en un **Scan&Fit Center** y realice el escaneo en su punto de venta gracias al equipamiento **Shop-in-Shop** o directamente en las empresas con el kit **Moving**.

①



ATTREZZATURA VERSIONE SHOP-IN-SHOP

1. Allestimento del "center" nel tuo punto vendita
2. Console per scanner e PC
3. Espositore dei plantari
4. Flyer Scan&Fit

③



②



EQUIPAMIENTO VERSIÓN SHOP-IN-SHOP

1. Equipamiento del «center» en su punto de venta
2. Consolas para escáner y ordenador
3. Expositor de plantillas
4. Folleto Scan&Fit

④



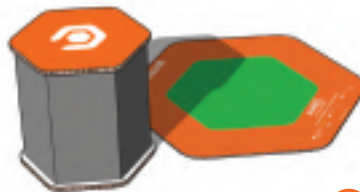


ATTREZZATURA VERSIONE MOVING

1. Scanner
2. Tappeto per effettuare la scansione
3. Trolley

EQUIPAMIENTO VERSIÓN MOVING

1. Escáner
2. Alfombra para realizar el escaneo
3. Carro



Se hai poco spazio nel tuo punto vendita, puoi allestire, invece, uno **Scan&Fit Corner**.

ATTREZZATURA

1. Tappeto per effettuare la scansione
2. Seduta
3. Espositore dei plantari
4. Flyer Scan&Fit

Si tiene poco espacio en su punto de venta, puede instalar una **Scan&Fit Corner**.

EQUIPAMIENTO

1. Alfombra para realizar el escaneo
2. Asiento
3. Expositor de plantillas
4. Folleto Scan&Fit



SERVIZIO CLIENTI

UN SERVIZIO CLIENTI MULTILINGUE PER OGNI RICHIESTA

SERVICIO DE ATENCIÓN AL CLIENTE

UN SERVIZIO DE ATENCIÓN AL CLIENTE MULTILINGÜE PARA CADA SOLICITUD



ASSISTENZA ALL'ACQUISTO

della scarpa giusta per ogni mestiere.

ASESORAMIENTO EN LA COMPRA

del calzato más apropiado para cada trabajo.



ORDINI GESTITI

in tempo reale.

GESTIÓN DE PEDIDOS

en tiempo real.

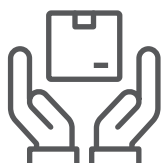


MAGAZZINO

sempre ben assortito, spedizioni in sole 24 ore*.

ALMACÉN

siempre a punto, envío en tan solo 24 horas*.



NESSUN MINIMO D'ORDINE

e spedizioni franco destino**.

SIN MÍNIMO DE COMPRA

ni gastos de envío**.



ISTRUIAMO LA TUA RETE VENDITA

con corsi di formazione presso la nostra struttura o direttamente nella tua sede.

FORMACIÓN A SU FUERZA DE VENTA

con cursos formativos en nuestras instalaciones o directamente en su sede.



ORGANIZZIAMO OPEN HOUSE

presso la vostra sede fornendo il supporto del nostro personale, strumenti di informazione e promozione.

ORGANIZAMOS JORNADAS DE PUERTAS ABIERTAS

en su sede, con el apoyo de nuestro personal así como con instrumentos de información y promoción.

*In caso di clienti già referenziati e affidati con conferma d'ordine immediata da parte del cliente.

*En caso de clientes ya referenciados y entregados con confirmación de pedido inmediato por parte del cliente.

**Verificare le condizioni generali di vendita consultabili: sul nostro sito www.baseprotection.com, sulla prima conferma d'ordine e sul listino ufficiale.

**Verificar las condiciones generales de venta en tarifa de precios.



IL COMFORT SI METTE IN MOSTRA EL CONFORT SE PONE EN EVIDENCIA



ESPOSITORE DA TERRA
EXPOSITOR DE SUELO

Base Protection porta l'innovazione delle sue calzature anche nello shop, con un espositore accattivante e dallo stile tecnologico, che garantisce la massima visibilità da ogni prospettiva.

Base Protection aporta la innovación de su calzado incluso en el punto de venta, con un expositor atractivo y de estilo tecnológico que garantiza la máxima visibilidad desde cada punto de vista.



POUF E TAPPETINO
POUF Y ALFOMBRILLA



ESPOSITORE DA BANCO
EXPOSITOR DE MESA



PROGETTI DI RICERCA E SVILUPPO

PROYECTOS DE INVESTIGACIÓN Y DESARROLLO

PROGETTO PROYECTO



ATHENA

Tecnologia avanzata
per abbracciare nuove aree
*Tecnología avanzada para abarcar
nuevas áreas*

Internazionalizzazione della società tramite nuove soluzioni digitali e tecnologiche per migliorare la qualità del prodotto.

—

Internacionalización de la empresa a través de soluciones digitales y tecnológicas para mejorar la calidad del producto.

PROGETTO PROYECTO



CIRCE

Modello di economia Circolare
per prodotti preimpregnati in fibre
di Carbonio
*Modelo de economía circular para
prepregs de fibra de carbono*

Implementazione di soluzioni innovative per il riciclaggio di materiali compositi per il recupero di materie prime critiche a valore aggiunto, come fibre di carbonio, e sviluppare una mascherina in polimero rinforzato con fibra di carbonio riciclato.

—

Implementación de soluciones innovadoras para el reciclaje de materiales compuestos para recuperar materias primas de gran valor añadido, como las fibras de carbono, y desarrollar una puntera de CFRP reciclado.



LIFE18 ENV/IT/000155

"Candidatura per il progetto per l'ambiente e l'efficienza delle risorse LIFE"
"Aplicación del proyecto LIFE Eficiencia de los recursos y medio ambiente"

PARTNER SOCIO



Sviluppo di nuovi composti poliuretanicici riciclabili provenienti da risorse rinnovabili da utilizzare nella produzione di calzature di sicurezza.

—

Desarrollo de compuestos de poliuretano reciclable procedentes de recursos renovables para utilizar en la producción de calzados de seguridad.

PON R&I 2014-2020

"Nuovi biomateriali compositi da risorse forestali".
"Nuevos biocompuestos de recursos forestales".

PROGETTO COORDINATORE
PROYECTO COORDINADOR



Creazione di un progetto di sistema innovativo e industrializzazione di nuovi prodotti nel settore delle calzature, basato sull'uso delle risorse in Cloud in spazi di lavoro condivisi ed integrati.

Creación de un diseño de sistema innovador e industrialización de nuevos productos en la industria del calzado basada en el uso de los recursos de la nube en espacios de trabajo compartidos e integrados.



PIA P.O. FESR 2007-2013

"Piattaforma Web per il processo di pianificazione e l'industrializzazione di nuovi prodotti".
"Plataforma web para el proceso de planificación y la industrialización de nuevos productos".

PARTNER SOCIO



Simulazione di produzione e progettazione
Simulación para fabricación e ingeniería

A partire dalle applicazioni disponibili sulla piattaforma in Cloud, Base Protection ha guidato l'introduzione di tecnologie innovative per la rilevazione delle impronte dei piedi, per lo sviluppo di solette personalizzate.

A partir de las aplicaciones disponibles la plataforma en la nube, Base Protection ha sido pionera en tecnologías innovadoras para las huellas dactilares de los pies, a fin de desarrollar plantillas personalizadas.



CEE PROJECT FP7-2013-NMP-ICT-FOF

"Simulazione di produzione e progettazione".
"Simulación para fabricación e ingeniería".

PARTNER SOCIO



Materiali eco-innovativi e tecnologie avanzate per l'industria manifatturiera e delle costruzioni
Materiales y tecnologías innovadores para las industrias de la manufactura y la construcción

Sviluppo di materiali eco-innovativi per calzature di sicurezza e tecnologie innovative per indumenti da lavoro.

Desarrollo de materiales ecoinnovadores para calzados de seguridad y tecnologías innovadoras para la ropa de trabajo.



PON 03PE_00004_1

"Materiali e tecnologie innovative per le industrie di produzione e del settore edile".
"Materiales y tecnologías innovadores para las industrias de la manufactura y la construcción".

PARTNER SOCIO



Col progetto DEMO-ULTRAGRIP le PMI di calzature coinvolte otterranno un vantaggio competitivo basato sull'uso dei nuovi strumenti di progettazione per sviluppare prodotti con caratteristiche antiscivolo di livello superiore.

Con el proyecto DEMO-ULTRAGRIP las pymes de los calzados implicadas obtendrán una ventaja competitiva basada en el uso de las nuevas herramientas de diseño para desarrollar productos de alta resistencia al deslizamiento.



CEE PROJECT N. 6069549

Attività di dimostrazione
"Settimo Programma Quadro" - "Implementazione di strumenti di progettazione ad alta aderenza".

Actividad de demostración
"Séptimo Programa Marco" - "Implementación de herramientas de diseño de alto agarre."



SISTEMA ADATTIVO INTELLIGENTE



Questa tecnologia rivoluzionaria concepita e brevettata da Base Protection, si applica alla linea KAPTIV®.

i-daptive® è un sistema intelligente e attivo, il cui assetto varia in base alla tua attività.

SISTEMA ADAPTATIVO INTELLIGENTE

Esta revolucionaria tecnología concebida y patentado por Base Protection, se aplica a la línea KAPTIV®.

i-daptive® es un sistema inteligente y activo, cuyos atributos varían según su negocio.

idaptive®

*TRE ASSETTI,
PER UN'ESPERIENZA
SENZA CONFINI.*

*TRES CONFIGURACIONES,
PARA UNA EXPERIENCIA
SIN FRONTERAS.*

01



ASSETTO COMFORT

i-daptive® garantisce l'effetto defaticante restituendo parte dell'energia assorbita, in maniera biomeccanicamente compatibile con il ciclo della camminata.

COMODIDAD

i-daptive® garantiza un efecto antifatiga restituyendo parte de la energía absorbida, de una manera biomecánicamente compatible con el ciclo de la marcha.

02



ASSETTO DINAMICO

Garantisce l'adattamento istantaneo alle diverse condizioni di utilizzo grazie alla geometria variabile del sistema.

DINÁMICO

Garantiza la adaptación instantánea a las diferentes condiciones de uso, gracias a la geometría variable del sistema.

03



ASSETTO OFF ROAD

Garantisce il controllo di stabilità in condizioni estreme riportando costantemente in asse il piede e le articolazioni, riducendo il rischio di traumi e slogature.

OFF ROAD

Garantiza el control de la estabilidad en condiciones extremas manteniendo constantemente el pie y las articulaciones centradas, reduciendo los riesgos de trauma y esguinces.

*QUATTRO BENEFICI,
PER UN COMFORT
SENZA LIMITI.*

*CUATRO BENEFICIOS,
PARA UNA COMODIDAD
ILIMITADA.*

01



**AMMORTIZZA
I MOVIMENTI**

Il sistema assorbe gradualmente l'energia prodotta dall'urto tra il piede e la superficie d'impatto, riducendo al massimo la sensazione di shock.

**AMORTIGUA
EL MOVIMIENTO**

El sistema absorbe gradualmente la energía producida entre el impacto del pie y el impacto contra la superficie, reduciendo al máximo la sensación de shock.

02



DISSIPA L'ENERGIA

Alleggerendo le articolazioni e ripristinando le condizioni biomeccaniche ottimali. Più forte è l'impatto più il sistema dissipa l'energia.

DISIPA LA ENERGÍA

Aligerando las articulaciones y restaurando las condiciones biomecánicas óptimas. Cuanto más fuerte sea el impacto, más energía disipa el sistema.

03



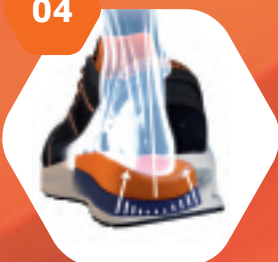
RESTITUISCE

la giusta quantità di energia con una velocità compatibile con i movimenti del piede.

DEVUELVE

la cantidad justa de energía a una velocidad compatible con los movimientos del pie.

04



STABILIZZA IL PIEDE

Il sistema riporta costantemente in asse il piede anche durante i movimenti di supinazione e pronazione con un beneficio per le articolazioni del corpo.

ESTABILIZA EL PIE

El sistema mantiene el pie centrado incluso en los movimientos de supinación y pronación, proporcionando un beneficio para las articulaciones del cuerpo.



RXT

RXT è la suola bidensità che garantisce aderenza, trazione e stabilità sulle superfici scivolose.

Grazie al nuovo compound messo a punto da Base Protection e al design costituito da un sistema di canali, il battistrada assicura resistenza all'abrasione e ultra grip.

RXT es la suela de bidensidad que garantiza adherencia, tracción y estabilidad sobre superficies resbaladizas.

Gracias a la especial mezcla y al diseño patentado compuesto por un sistema de canales, la suela garantiza resistencia a la abrasión y un excelente agarre.

RXT



AirTech + tpu-skin



AirTech + tpu-skin®

SUOLA AIRTECH + TPU-SKIN: LA VERA SUOLA DEFATICANTE.

Una tecnologia esclusiva, brevettata da Base Protection, che permette di ridurre lo spessore duro e compatto del battistrada a valori mai ottenuti prima nel mercato. Risultato: maggiore elasticità ed effetto ammortizzante.

Effetto defaticante ed elevata flessibilità della scarpa per ridurre lo sforzo del piede e generare un risparmio energetico.

SUELA AIRTECH + TPU-SKIN: LA AUTÉNTICA SUELA ANTIFATIGA.

Una esclusiva tecnologia patentada por Base Protection, que permite reducir el espesor de la suela, la parte más pesada y rígida de la suela, obteniendo valores nunca logrados anteriormente en el mercado. Resultado: mayor elasticidad y un elevado efecto amortiguador.

Efecto antifatiga y alta flexibilidad para reducir la tensión del pie, facilitando el ahorro de energía.



MIGLIORA L'ADERENZA E RIDUCE L'USURA DELLE SUOLE.

La tecnologia LifePlus migliora l'aderenza e riduce l'usura delle soles in ambienti di lavoro caratterizzati dalla presenza di liquidi a base acquosa (industrie agroalimentari, chimiche e farmaceutiche).

Tecnologia LifePlus e suola in gomma HRO per garantire ai lavoratori che operano all'aperto stabilità sulle superfici irregolari, protezione dall'attacco dei liquidi e resistenza alle temperature estreme.

LifePlus

MEJORA LA ADHERENCIA Y REDUCE EL USO DE LA SUELA.

La tecnología LifePlus mejora la adherencia y reduce el uso de la suela en entornos de trabajo caracterizados por la presencia de líquidos de base acuosa (industrias alimentarias, químicas y farmacéuticas).

Tecnología LifePlus y plantilla de caucho HRO para proporcionar a los trabajadores estabilidad en superficies accidentadas, protección contra el uso de la suela causada por líquidos, así como resistencia a altas temperaturas.



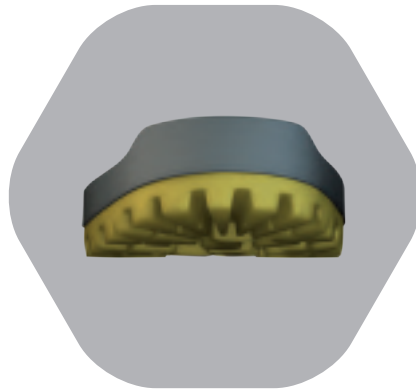
All Terrain

SUOLA ALL TERRAIN.

La scolpitura del fondo assicura aderenza ottimale su una grande varietà di terreni esterni (sciolti, nevosi, ghiaiosi, fangosi).

SUELA ALL TERRAIN.

La ranura del fondo permette una aderenza óptima sobre una gran variedad de suelos exteriores (arenosos, nevados, con grava, fangosos).



I ramponi hanno un'altezza variabile che va da 4 a 8 mm sul profilo esterno. Sono smussati e distanziati per essere autopulenti.

Los resaltes de la suela, con altura variable de 4 a 8 mm en el perfil externo, son redondeados y están distanciados entre sí para un efecto autolimpiador.

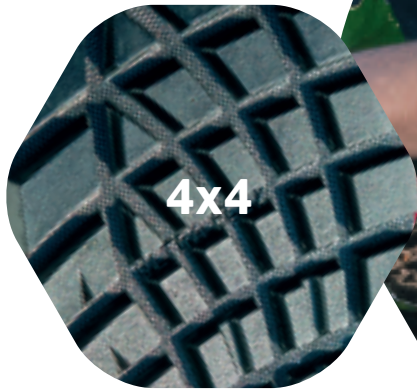


La zona centrale del fiamme è molto più ampia con alto profilo del tacco che garantisce più sicurezza sui gradini, terreni pietrosi e superfici convesse (tubi, tronchi, ecc.).

La zona central de la suela, al ser mucho más amplia y tener un tacón con perfil alto, garantiza una mayor seguridad sobre peldaños, terrenos pedregosos y superficies convexas (tubos, troncos, etc.).

SRC*		SLIP RESISTANCE TYPE C (EN ISO 20345:2011)			
SRC = SRA + SRB	SRA		SRB		
	CERAMICS + DETERGING SOLUTION		STEEL + GLYCERIN		
	Heel (inclination 7°)	Sole	Heel (inclination 7°)	Sole	
STANDARD (EN ISO 20345:2011)	≥ 0,28	≥ 0,32	≥ 0,13	≥ 0,18	
PERFORMANCE BASE PROTECTION	0,48 +72%	0,50 +56%	0,22 +70%	0,22 +22%	

*All Terrain with HRO



4x4



**LA NUOVA
SUOLA 4X4.
UN'INNOVATIVA
COMBINAZIONE
DI COMFORT
E LEGGEREZZA.**

Forza, resistenza e solidità, con il grip e l'affidabilità delle soles Base Protection. Le calzature 4x4 sono ideali per lavori outdoor nei settori: agricoltura e allevamento, edilizia, cantieristica e grandi impianti.

**LA NUEVA
SUELA 4X4.
UNA INNOVADORA
COMBINACIÓN
DE CONFORT
Y LIGEREZA.**

Fuerza, resistencia y solidez, con el agarre y la fiabilidad de las suelas Base Protection. Los calzados 4x4 son ideales para quienes desempeñan trabajos en ambientes exteriores en los sectores de la agricultura y la ganadería, la construcción, los astilleros y las grandes fábricas.



Sticking

SUOLA STICKING DALLA MASSIMA ADERENZA.

Garantisce extra grip durante la flessione, grazie ai tagli trasversali tipici delle calzature professionali da barca. Il fondo piatto della suola ne permette l'utilizzo su pavimenti delicati perché non sporca e non graffia. Gli intagli posizionati sulla pianta e sul tacco permettono la massima aderenza e resistenza allo scivolamento in presenza di liquidi.



Sticking[®]

SUELA STICKING DE MÁXIMA ADHERENCIA.

Garantiza el máximo agarre durante la flexión gracias a los cortes transversales típicos del calzado profesional para barcos. El fondo plano de la suela permite su uso sobre suelos delicados porque no mancha y no raya. Los cortes posicionados sobre la planta y el tacón permiten la máxima adherencia y resistencia al deslizamiento en presencia de líquidos.



Dry'n Air[®]



Sistema piede asciutto Dry'n Air:
tecnologia brevettata da Base Protection per ottenere il ricircolo d'aria nella scarpa. Può essere integrata nella suola (Linea Platinum) o nel plantare anatomico estraibile.

Sistema pies secos Dry'n Air:
tecnología patentada por Base Protection que garantiza la recirculación del aire en el zapato: puede estar integrada en la suola (Línea Platinum) o en la plantilla anatómica extraíble.



Dry'n Air[®] PLUS

Sistema di canalizzazione dell'aria integrato nella suola accoppiato con il tessuto balistico resistente alla perforazione, che utilizza l'effetto "Venturi" per far circolare l'aria sotto al piede.

Sistema de canalización del aire integrado en la suela, con tejido balístico y resistente a la perforación, que utiliza el efecto 'Venturi' para aumentar la circulación del aire en el pie.



Dry'n Air[®] GEL

La versione con gel ad alta densità integrato nel tacco: assorbe e dissipa l'energia d'urto del tallone, riducendo così le sollecitazioni alle articolazioni.

La versión con gel de alta densidad integrada en el tacón: absorbe y disipa la energía de impacto del talón al andar, reduciendo las presiones en las articulaciones.



Dry'n Air[®] WEARECO

Traspirabilità, stabilità e sostenibilità
Il plantare Dry'n Air Omnia ESD Weareco è progettato in modo sostenibile, così da assicurare il benessere del piede e dell'ambiente.

Transpirabilidad, estabilidad y sostenibilidad
La plantilla Dry'n Air Omnia ESD Weareco ha sido diseñada de forma sostenible, para asegurar el bienestar del pie y del medio ambiente.

SmellStop



*Antibatterico secondo la norma EN ISO 20743:2013. Trattamento effettuato con il biocida Zinc pyrithione (CAS-No. 13463-41-7) del Tipo di Prodotto PT 09 e conforme al regolamento 528/2012/EU.
*Antibacteriano según la norma EN ISO 20743:2013. Tratamiento efectuado utilizando el biocida Zinc pyrithione (CAS-No. 13463-41-7) del Tipo de Producto PT 09, conforme al Reglamento 528/2012/EU.

FODERA ANTIBATTERICA SMELLSTOP*

Fodera antidore che impedisce la proliferazione dei microrganismi responsabili dei cattivi odori e delle micosi. Con SmellStop il piede è in buona salute.

FORRO ANTIBACTERIANO SMELLSTOP*

Forro con trattamento antibacteriano permanente que impide la proliferación de microorganismos, tales como bacterias y hongos responsables de los malos olores y micosis. Con SmellStop el pie permanece siempre sano.



SmellStop Deluxe

FODERA MICROFIBRA

Fodera realizzata con una nuova Microfibra ecologica con elevata resistenza all'abrasione (a secco > 400.000 cicli, umidità > 50.000), resistenza allo strappo (107 N), alta traspirabilità (3,6 mg / cm²**** h), elevato assorbimento del sudore. La presenza degli ioni d'argento aggiunge alla fodera effetto antibatterico**, antistatico, antimicrobico e termoregolatore.

FORRO MICROFIBRA

Forro hecho con una nueva microfibra ecológica con alta resistencia a la abrasión (en seco > 400.000 ciclos, humedad > 50.000), resistencia al desgarro (107 N), alta transpirabilidad (3,6 mg/cm²**** h), alta absorción del sudor. La presencia de iones de plata añade un efecto antibacteriano**, antiestático, antimicrobiano y termorregulador al revestimiento.

** Trattamento effettuato con ioni d'argento (CAS-Nr. 7440-22-4), carbonato di sodio (CAS-Nr.497-19-8) e ossido di zinco (CAS Number 1314-13-2).

** Trattamento realizado con iones de plata (CAS-Nr. 7440-22-4), carbonato de sodio (CAS-Nr.497-19-8) y óxido de zinc (CAS Nr. 1314-13-2).

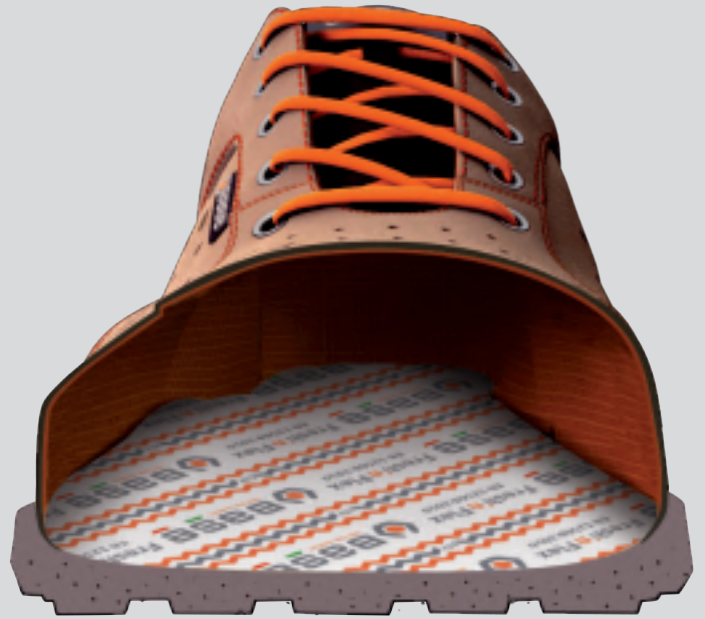
*** Sistema di produzione privo di CO₂.

**** Sistema de producción libre de CO₂.

Fresh'n Flex

INSERTO IN TESSUTO BALISTICO.

INSERTO DE TELA BALÍSTICA.



Perforazione 0 mm,
Standard EN ISO 20345:2011
(chiodo 4,5mm - forza 1100 Newton).

0 mm de perforación,
Norma EN ISO 20345:2011
(4,5mm uñas - fuerza 1100 Newton).



ESTREMA RESISTENZA ALL'ACQUA O SIMILI.

La nuova tecnologia H₂stOp assicura un'estrema resistenza all'acqua o simili per lavorare in ambienti caratterizzati dalla costante presenza di acqua. La membrana termosaldata alla tomaia sigilla tutte le cuciture da cui potrebbe penetrare l'acqua, impedendo l'accumulo di acqua tra la tomaia e la fodera per evitare l'aumento del peso della scarpa.

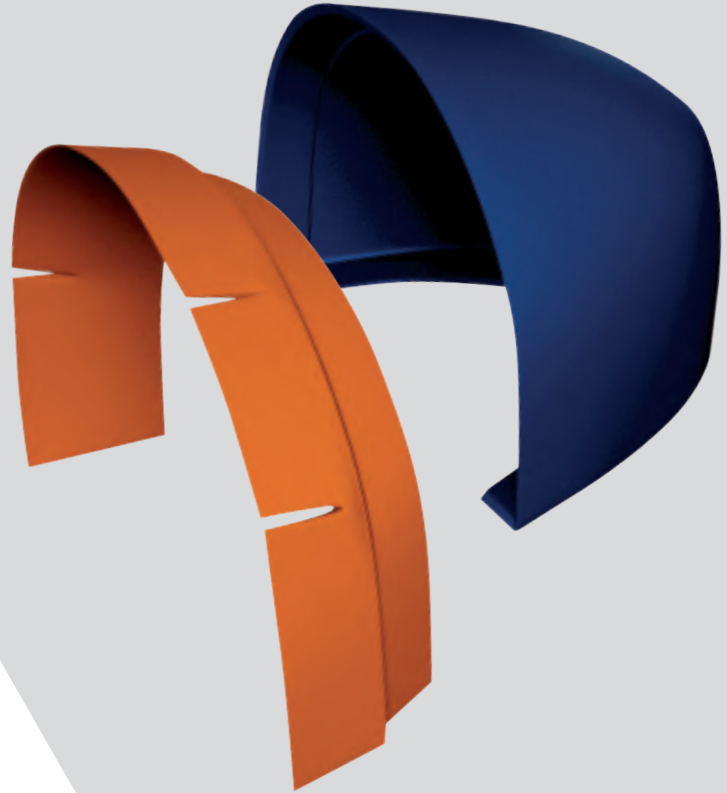
GRAN RESISTENCIA AL AGUA Y SUSTANCIAS SIMILARES.

La nueva tecnología H₂stOp garantiza gran resistencia al agua y sustancias similares en entornos caracterizados por la constante presencia de agua. La membrana termosellada en la parte superior sella todas las costuras a partir de las cuales podría penetrar el agua, impidiendo la acumulación de agua entre la parte superior y el forro evitando así el aumento del peso del zapato.

H₂stOp[®]



6,5 mm



PUNTALE NON METALLICO SLIMCAP.



SlimCap

PUNTERA NO METÁLICA SLIMCAP.

Leggero, più elastico dei puntali metallici, amagnetico e termoisolante. Garantisce maggiore comfort senza penalizzare l'estetica. Spessore in punta 6,5 mm, tra i più bassi rispetto ai puntali non metallici sul mercato: maggiore spazio per le dita. Fascetta protettiva in dotazione, perfettamente sagomata al puntale: si esclude il rischio di distacco accidentale e conseguente pressione e dolori sulle dita. È in grado di resistere alle più forti sollecitazioni meccaniche previste dalla norma EN ISO 20345 e EN 22568.

Ligera, más elástica que las punteras metálicas, amagnética y termoaislante. Garantiza un mayor confort sin descuidar la estética. Espesor reducido en la punta de 6,5 mm, entre los más bajos respecto a las punteras no metálicas del mercado: mayor espacio para los dedos. Banda protectora perfectamente moldeada a la puntera: elimina el riesgo de que se despegue accidentalmente y las consecuentes presiones y dolores sobre los dedos. Es capaz de resistir las tensiones mecánicas más fuertes previstas en las normas EN ISO 20345 y EN 22568.



PUNTALE SPACE CAP NON METALLICO.

Puntale dalla linea affusolata ed elegante che grazie ad una apposita geometria è in grado di scaricare in maniera ottimale la forza generata dall'impatto. Realizzato in materiale composito, è in grado di resistere alle più forti sollecitazioni meccaniche previste dalla norma EN ISO 20345 e EN 22568.

PUNTERA NO METÁLICA SPACE CAP.

Puntera con una linea rotondeada y elegante que gracias a una geometría especial es capaz de disipar de manera óptima la energía generada durante el impacto. Fabricada en material compuesto, es capaz de resistir las tensiones mecánicas más fuertes previstas en las normas EN ISO 20345 y EN 22568.

SpaceCap

RESISTENZA E PROTEZIONE ELETTRICA

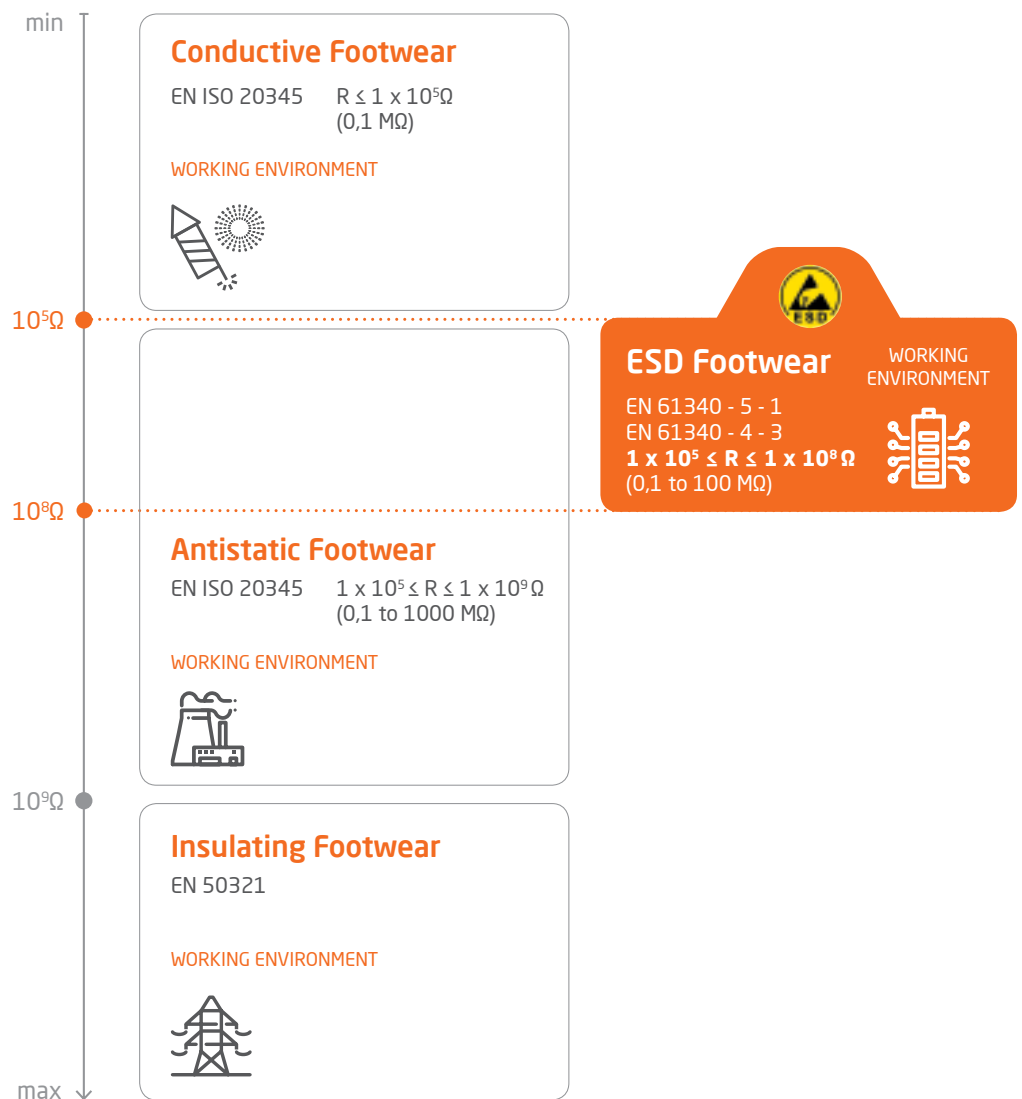
CONTRO I FENOMENI ELETTROSTATICI.

RESISTENCIA ELÉCTRICA Y PROTECCIÓN

CONTRA LOS FENÓMENOS ELECTROSTÁTICOS.



ESD TECHNOLOGY



SAFETY STANDARD REQUIREMENTS

EN ISO 20345:2011

- SB** Requisiti di base
Requerimientos básicos
- S1** SB + zona del tallone chiusa, proprietà antistatiche, di assorbimento energia nella zona del tallone + suola resistente agli idrocarburi.
SB + zona del talón cerrada, propiedades antiestáticas, absorción de energía en la zona del tacón + suela resistente a los hidrocarburos
- S2** S1 + resistenza alla penetrazione e assorbimento d'acqua del tomaio.
S1 + resistencia a la penetración y absorción de agua en la zona superior (corte del calzado).
- S3** S2 + resistenza alla perforazione del fondo della calzatura, suola con rilievi.
S2 + resistencia a la perforación de la suela, suela con resaltes.

EN ISO 20347:2012

- OB** Requisiti di base
Prérequis
- O1** OB + zona del tallone chiusa, proprietà antistatiche, di assorbimento energia nella zona del tallone + suola resistente agli idrocarburi.
OB + zona del talón cerrada, propiedades antiestáticas, absorción de energía en la zona del tacón + suela resistente a los hidrocarburos
- O2** O1 + resistenza alla penetrazione e assorbimento d'acqua del tomaio.
O1 + resistencia a la penetración y absorción de agua en la zona superior (corte del calzado).
- O3** O2 + resistenza alla perforazione del fondo della calzatura, suola con rilievi.
O2 + resistencia a la perforación de la suela, suela con resaltes.

Le dichiarazioni di conformità sono consultabili su b2b.baseprotection.com/en/downdoc/ in tutte le lingue
Las declaraciones de conformidad se podrán consultar en b2b.baseprotection.com/en/downdoc/ en todos los idiomas.

SYMBOLS

	Privo di componenti di origine animale <i>Sin componentes de origen animal</i>		FO Suola resistente agli oli idrocarburi <i>Suela resistente a los aceites e hidrocarburos</i>
	Puntale 200 Joule <i>Puntera resistente a los impactos 200 J</i>		ESD Protezione dei dispositivi elettronici dalle scariche elettrostatiche <i>Protección de aparatos electrónicos a descargas electroestáticas</i>
	P Lamina resistente alla perforazione <i>Plantilla resistente a la perforación</i>		Calzata uomo <i>Horma hombre</i> (Sizes ≥ 39)
	E Assorbimento energia nel tallone <i>Absorción de energía en la zona del tacón</i>		Calzata donna <i>Horma mujer</i> (Sizes < 39)
	WR Calzatura resistente all'acqua <i>Calzado resistente al agua</i>		Adattamento plantare ortopedico su misura, conforme alla normativa europea DGUV112-191 <i>Adaptación plantilla ortopédica a medida, conforme a la normativa europea DGUV112-191</i>
	WRU Tomaio resistente alla penetrazione dell'acqua <i>Corte resistente a la penetración y absorción de agua</i>		A Calzatura antistatica <i>Calzado antiestático</i>
	AN Protezione del malleolo <i>Protección des malléoles</i>		C Calzatura conduttiva <i>Calzado conductor</i>
	M Protezione metatarsale <i>Protección metatarsiana</i>		CR Resistenza al taglio <i>Resistencia a los cortes</i>
	HRO Suola resistente al calore per contatto 300° C (1 minuto) <i>Resistencia al calor por contacto 300° C (1 minuto)</i>		SRA Resistenza allo scivolamento - ceramica + soluzione detergente <i>Resistencia al deslizamiento cerámica + Soluciones detergentes</i>
	HI Isolamento al calore fino a 150° C <i>Aislamiento contra el calor de la suela hasta 150° C</i> La temperatura all'interno della calzatura non deve superare i 45° C <i>La temperatura en el interior del calzado no debe superar los 45° C</i>		SRB Resistenza allo scivolamento - acciaio + glicerina slip <i>Resistencia al deslizamiento - acero + glicerina</i>
	CI Isolamento al freddo fino a -17° C <i>Aislamiento contra el frío de la suela hasta -17° C</i> La temperatura all'interno della calzatura non deve essere inferiore a 13° C <i>La temperatura en el interior del calzado no debe ser inferior a 13° C</i>		SRC Sra + srb



SETTORI SECTORES



EDILIZIA CONSTRUCCIÓN



Grandi
opere
Obras
Pesadas



Installazioni
e finiture
Reformista
Instalaciones



GRANDE DISTRIBUZIONE GRAN DISTRIBUCIÓN



Food
Alimentación



Non food
No Alimentación



SERVIZI SERVICIOS



Managers
Managers



Onoranze
funebri
Servicios
funerarios



Pubblica
sicurezza
Emergencia
y seguridad



Imprese
di pulizia
Empresa
de limpeza



Riders
Riders



HORECA
HORECA



Pubblica
utilità
Servicios
públicos



Arece verdi
Áreas verdes



INDUSTRIA PESANTE
INDUSTRIA PESADA



Oil e Gas
Oil Gas



Metallurgia
Metalurgia



Cantieri
Navali
Astilleros



Carpenteria
meccanica
*Carpintería
Mecánica*



PRIMARIO
PRIMARIO



Agricoltura,
allevamenti
e foreste
*Agricultura,
ganadería
y forestal*



Estrazioni
Minería



ARTIGIANATO
PROFESIONALES



Muratore
Albañil



Parquettista
Parquetista



Falegname
Carpintero



Idraulico
Sector hidráulico



Elettricista
Electricista



Fabbro
Herrero



Cura della
persona
*Cuidado
personal*



INDUSTRIA LEGGERA
INDUSTRIA LIGERA



Meccanica
di precisione
*Mecánica
de precisión*



Automotive
AeroSpace
*Automotor
y aeroespacial*



Elettronica
ed automazione
*Electrónica
y automoción*



Farmaceutico
Farmacéutico



Chimico
Químico



Alimentare
e bevande
Alimentación



Tessile
Abbigliamento
Calzature
*Textil
Ropa - Calzado*



Legno
Madera



Carta
Papel



Tabacco
Tabaco



LOGISTICA
LOGÍSTICA



Trasporti
Transportes



Magazzinaggio
Almacén

KAPTIV



*LA PRIMA SCARPA
DA LAVORO CON
CONTROLLO DI STABILITÀ,
PROGETTATA PER OFFRIRE
UN'INCREDIBILE
SENSAZIONE DI COMFORT
DINAMICO.*

*EL PRIMER CALZADO
DE SEGURIDAD CON
CONTROL DE ESTABILIDAD,
DISEÑADO PARA
OFRECER UNA INCREÍBLE
SENSACIÓN DE COMFORT
DINAMICO.*

SETTORI DI LAVORO CONSIGLIATI /
SECTORES DE TRABAJO RECOMENDADOS







K-ENERGY





K-ROAD TOP

B1000B

K-ROAD



S3 HRO CI SRC | Sizes: 36-48

TOMAIA / CORTE

 Nubuck idrorepellente
 Nubuck idrofugado

FODERA / FORRO

 SmellStop antiodore e antibatterica*
 SmellStop antiolor y antibacteriano*

INSERTO / PLANTILLA

Fresh'n Flex

PUNTALE / PUNTERA

Alluminio

Aluminio

SUOLA / SUELA

Bidensità PU/Gomma HRO - Tecnologia i-daptive®

Bidensidad PU/Caucho nitrilo HRO - Tecnología i-daptive®



B1001B

K-ROAD TOP

S3 HRO CI SRC | Sizes: 36-48

TOMAIA / CORTE

 Nubuck idrorepellente
 Nubuck idrofugado



K-TREK



K-POP

B1004B

K-MOVE



i-daptive®

S1P HRO SRC | Sizes: 36-48



TOMAIA / CORTE

Tessuto traspirante

Tejido transpirable

FODERA / FORRO

SmellStop antiodore e antibatterica*

SmellStop antiolor y antibacteriano*

INSERTO / PLANTILLA

Fresh'n Flex

PUNTALE / PUNTERA

Alluminio

Aluminio

SUOLA / SUELA

Bidensità PU/Gomma HRO - Tecnologia i-daptive®

Bidensidad PU/Caucho nitrilo HRO - Tecnología i-daptive®



B1004A

K-STEP

S1P HRO SRC | Sizes: 36-48

TOMAIA / CORTE

Tessuto traspirante

Tejido transpirable



B1004C

K-SPEED

S1P HRO SRC | Sizes: 36-48

TOMAIA / CORTE

Tessuto traspirante

Tejido transpirable



K-SPRINT



B1015A

K-SPRINT

NEW

**RXT****i-daptive®****S1P SRC** | Sizes: 36-48**TOMAIA / CORTE**

Tessuto a maglia traspirante

Tejido transpirable

FODERA / FORRO

SmellStop antiodore e antibatterica*

SmellStop antiolor y antibacteriano*

INSERTO / PLANTILLA

Fresh'n Flex

PUNTALE / PUNTERA

Alluminio

Aluminio

SUOLA / SUELA

Bidensità TPU RXT - Tecnologia i-daptive®

Bidensidad Tpu RXT - Tecnología i-adaptive®

B1011A

K-CROSS

NEW

**RXT****i-daptive®****S3 ESD SRC** | Sizes: 36-48**TOMAIA / CORTE**

Microfibra idrorepellente

Microfibra hidrofugada

FODERA / FORRO

SmellStop antiodore e antibatterica*

SmellStop antiolor y antibacteriano*

INSERTO / PLANTILLA

Fresh'n Flex

PUNTALE / PUNTERA

Alluminio

Aluminio

SUOLA / SUELA

Bidensità TPU RXT - Tecnologia i-daptive®

Bidensidad Tpu RXT - Tecnología i-adaptive®



RAFTING TOP

B0610

RAFTING TOP



S3 SRC | Sizes: 39-47



TOMAIA / CORTE

Pelle fiore idrorepellente
Piel flor hidrofugada

FODERA / FORRO

SmellStop antiodore e antibatterica*
SmellStop antiolor y antibacteriano*

INSERTO / PLANTILLA

Fresh'n Flex

PUNTALE / PUNTERA

SlimCap

SUOLA / SUELA

Defaticante AirTech + Tpu-Skin
Antifatiga AirTech + Tpu-Skin



B0609

RAFTING

S3 SRC | Sizes: 39-47

TOMAIA / CORTE

Pelle fiore idrorepellente
Piel flor hidrofugada



PADDLE



B0657

PADDLE



S1P SRC | Sizes: 36-48



TOMAIA / CORTE

Tessuto tecnico e microfibra
Tejido técnico y microfibra

FODERA / FORRO

SmellStop antiodore e antibatterica*
SmellStop antiolor y antibacteriano*

INSERTO / PLANTILLA

Fresh'n Flex

PUNTALE / PUNTERA

SlimCap

SUOLA / SUELA

Defaticante AirTech + Tpu-Skin
Antifatiga AirTech + Tpu-Skin



» PLATINUM



*LA SCARPA CHE SFIDA
LE CONDIZIONI
ESTREME.
MANTIENE
IL PIEDE SICURO
E ASCIUTTO, A TUTTE
LE TEMPERATURE.*

*EL CALZADO
QUE AFRONTA
LAS CONDICIONES
MAS EXTREMAS.
MANTIENE EL PIE
SEGURO Y SECO
EN TODO TIPO
DE TEMPERATURAS.*

SETTORI DI LAVORO CONSIGLIATI /
SECTORES DE TRABAJO RECOMENDADOS





B0712

BUFFALO TOP



S3 HRO HI CI SRC | Sizes: 39-47



TOMAIA / CORTE

Pelle ingrassata idrorepellente
Piel engrasada hidrofugada

FODERA / FORRO

SmellStop antiodore e antibatterica*
SmellStop antiolor y antibacteriano*

INSERTO / PLANTILLA

Dry'n Air Plus

PUNTALE / PUNTERA

SlimCap

SUOLA / SUELA

All Terrain + HRO



BISON TOP



B0741

BISON TOP

S3 HRO CI SRC | Sizes: 39-47



TOMAIA / CORTE

Pelle ingrassata idrorepellente
Piel engrasada hidrofugada

FODERA / FORRO

SmellStop antiodore e antibatterica*
SmellStop antiolor y antibacteriano*

INSERTO / PLANTILLA

Fresh'n Flex

PUNTALE / PUNTERA

SlimCap

SUOLA / SUELA

All Terrain + HRO



B0745

ELK

S3 HRO HI CI SRC | Sizes: 39-47

TOMAIA / CORTE

Pelle ingrassata idrorepellente
Piel engrasada hidrofugada





BE-EXTREME

B0884

BE-LIGHT



ULTRAFLEX



S1P SRC | Sizes: 36-50



TOMAIA / CORTE

Microfibra

FODERA / FORRO

SmellStop antiodore e antibatterica*

SmellStop antiolor y antibacteriano*

INSERTO / PLANTILLA

Fresh'n Flex

PUNTALE / PUNTERA

SlimCap

SUOLA / SUELA

Defaticante AirTech + Tpu-Skin Ultraflex

Antifatiga AirTech + Tpu-Skin Ultraflex

B0885

BE-ACTIVE

S1P SRC | Sizes: 36-50

TOMAIA / CORTE

Microfibra





BE-STRONG



B0887

BE-STRONG



S3 HRO CI HI SRC | Sizes: 39-48



TOMAIA / CORTE

Pelle fiore idrorepellente
Piel flor hidrofugada

FODERA / FORRO

SmellStop antiodore e antibatterica*
SmellStop antiolor y antibacteriano*

INSERTO / PLANTILLA

Fresh'n Flex

PUNTALE / PUNTERA

SlimCap

SUOLA / SUELA

AirTech bidensità PU/Gomma HRO
Tecnología Life Plus
AirTech bidensidad PU/Caucho nitrilo HRO
Tecnología Life Plus



B0888

BE-STRONG TOP

S3 HRO CI HI SRC | Sizes: 39-48

TOMAIA / CORTE

Pelle fiore idrorepellente
Piel flor hidrofugada



B0887N

BE-UNIFORM

S3 HRO CI HI SRC | Sizes: 39-48

TOMAIA / CORTE

Pelle ingrassata idrorepellente
Piel engrasada hidrofugada



B0888N

BE-UNIFORM TOP

S3 HRO CI HI SRC | Sizes: 39-48

TOMAIA / CORTE

Pelle ingrassata idrorepellente
Piel engrasada hidrofugada





BE-JOY

B0874

BE-JOY



ULTRAFLEX

S3 SRC | Sizes: 36-50



TOMAIA / CORTE

Pelle ingrassata idrorepellente
Piel engrasada hidrofugada

FODERA / FORRO

SmellStop antiodore e antibatterica*
SmellStop antiolor y antibacteriano*

INSERTO / PLANTILLA

Fresh'n Flex

PUNTALE / PUNTERA

SlimCap

SUOLA / SUELA

Defaticante AirTech + Tpu-Skin Ultraflex
Antifatiga AirTech + Tpu-Skin Ultraflex



B0875

BE-JOY TOP

S3 SRC | Sizes: 39-48

TOMAIA / CORTE

Pelle ingrassata idrorepellente
Piel engrasada hidrofugada

B0872

BE-FREE

S3 SRC | Sizes: 36-50

TOMAIA / CORTE

Pelle ingrassata idrorepellente
Piel engrasada hidrofugada

B0873

BE-FREE TOP

S3 SRC | Sizes: 36-50

TOMAIA / CORTE

Pelle ingrassata idrorepellente
Piel engrasada hidrofugada





BE-DRY MID



B0894S

BE-DRY LOW



S3 HRO HI CI WR SRC | Sizes: 36-50



TOMAIA / CORTE

Pelle fiore idrorepellente con membrana H2stOp
Piel flor hidrofugada con membrana H2stOp

FODERA / FORRO

SmellStop antiodore e antibatterica*
SmellStop antiolor y antibacteriano*

INSERTO / PLANTILLA

Fresh'n Flex

PUNTALE / PUNTERA

SlimCap

SUOLA / SUELA

AirTech bidensità PU/Gomma HRO
Tecnologia Life Plus
AirTech bidensidad PU/Caucho
nitrilo HRO Tecnología Life Plus



B0895S

BE-DRY MID

S3 HRO HI CI WR SRC | Sizes: 36-50

FODERA / FORRO
Primaloft®



B0896S

BE-DRY TOP

S3 HRO HI CI WR SRC | Sizes: 39-50

FODERA / FORRO
Primaloft®



B0895Y

BE-ROCK

S3 HRO HI CI WR SRC | Sizes: 36-50

FODERA / FORRO

Pelle ingrassata idrorepellente con membrana H2stop
Piel engrasada hidrofugada con membrana H2stOp





SPARKLE

B0880

SPARKLE



Pensata per i **saldatori**.
Cuciture resistenti alla fiamma.
Autoestinguenti.

/ Disegnata para **soldadores**.
Cosido con hilo ignífugo.
Autoextinguible.



S3 HRO CI HI SRC | Sizes: 36-48



TOMAIA / CORTE

Pelle fiore idrorepellente
Piel flor hidrofugada

FODERA / FORRO

SmellStop antiodore e antibatterica*
SmellStop antiolor y antibacteriano*

INSERTO / PLANTILLA

Fresh'n Flex

PUNTALE / PUNTERA

SlimCap

SUOLA / SUELA

AirTech bidensità PU/Gomma HRO
AirTech bidensidad PU/Caucho nitrilo HRO



B0899

TWINKLE

S3 HRO CI HI SRC | Sizes: 39-48

TOMAIA / CORTE

Pelle ingrassata idrorepellente
Piel engrasada hidrofugada

» MISS BASE



*DEFATICANTE E RIPOSANTE,
È LA LINEA FEMMINILE
DEDICATA
ALLE LAVORATRICI.*

*ANTIFATIGA Y RELAJANTE,
MISS BASE ES LA LINEA
FEMENINA DEDICADA
A TODAS
LAS TRABAJADORAS.*

SETTORI DI LAVORO CONSIGLIATI /
SECTORES DE TRABAJO RECOMENDADOS







KATE

B0323
KATE



Made for women
Heel 23 mm



S3 SRC | Sizes: 34-42



TOMAIA / CORTE

Pelle scamosciata idrorepellente
Piel serraje afelpado hidrofugado

FODERA / FORRO

SmellStop antiodore e antibatterica*
SmellStop antiolor y antibacteriano*

INSERTO / PLANTILLA

Fresh'n Flex

PUNTALE / PUNTERA

Acciaio

Acero

SUOLA / SUELA

Defaticante AirTech + Tpu-Skin
Antifatiga AirTech + Tpu-Skin



HYGIENE



*SUOLE RESISTENTI
AI LIQUIDI ORGANICI;
TOMAIE TRASPIRANTI,
IDROREPELLENTI,
ANTIGRAFFIO; FODERA
ANTIBATTERICA
E ANTIMICOTICA.*

*SUELA RESISTENTE
A LOS LIQUIDOS ORGÁNICOS;
CORTE TRANSPIRABLE E
HIDROFUGADO, RESISTENTE
A LOS RASGUÑOS. EL FORRO
ES ANTIBACTERIANO
Y ANTIMICÓTICO.*

SETTORI DI LAVORO CONSIGLIATI /
SECTORES DE TRABAJO RECOMENDADOS







B0980

NATRIUM



S2 SRC | Sizes: 36-48



TOMAIA / CORTE

Microfibra idrorepellente
Microfibra idrofugada

FODERA / FORRO

SmellStop antiodore e antibatterica*
SmellStop antiolor y antibacteriano*

PUNTALE / PUNTERA

SlimCap

SUOLA / SUELA

Defaticante AirTech monodensità
Antifatica AirTech PU



B0981

NATRIUM TOP

S2 SRC | Sizes: 36-48

TOMAIA / CORTE

Microfibra Idrorepellente
Microfibra idrofugada

>>
SKY



B0696

COOKING



S2 SRC | Sizes: 36-47



TOMAIA / CORTE

Microfibra Idrorepellente
Microfibra idrofugada

FODERA / FORRO

SmellStop antiodore e antibatterica*
SmellStop antiolor y antibacteriano*

INSERTO / PLANTILLA

Fresh'n Flex

PUNTALE / PUNTERA

SlimCap

SUOLA / SUELA

Defaticante AirTech + Tpu-Skin
Antifatiga AirTech + Tpu-Skin



B0636

BOB

S3 ESD SRC | Sizes: 36-47



B0290

LUNCH



SB E A FO SRC | Sizes: 39-48



TOMAIA / CORTE

Microfibra

FODERA / FORRO

SmellStop antiodore e antibatterica*

SmellStop antiolor y antibacteriano*

PUNTALE / PUNTERA

Alluminio

Aluminio

SUOLA / SUELA

Defaticante AirTech + Tpu-Skin

Antifatiga AirTech + Tpu-Skin



LITIO



B0551

XENO

OB E A SRC | Sizes: 35-48



TOMAIA / CORTE

Pelle
Piel

SOTTOPIEDE / PALMILLA

Pelle scamosciata
Piel serraje afelpado

SUOLA / SUELA

Monodensità
Monodensidad



B0553

RADON

OB E A SRC | Sizes: 35-48

TOMAIA / CORTE

Pelle
Piel

SMART



*LA MIGLIORE COMBINAZIONE
QUALITÀ/PREZZO PER
UNA SCARPA INTELLIGENTE
CHE RISPONDE
A TUTTE LE ESIGENZE.*

*LA MEJOR RELACIÓN
CALIDAD PRECIO PARA
UN CALZADO INTELLIGENTE
QUE RESPONDE A TODAS
LAS EXIGENCIAS.*

SETTORI DI LAVORO CONSIGLIATI /
SECTORES DE TRABAJO RECOMENDADOS







CHESTER TOP



B0169

GREENWICH



S3 SRC | Sizes: 36-49



TOMAIA / CORTE

Nubuck idrorepellente
Nubuck idrofugado

FODERA / FORRO

SmellStop antiodore e antibatterica*
SmellStop antiolor y antibacteriano*

INSERTO / PLANTILLA

Fresh'n Flex

PUNTALE / PUNTERA

Acciaio
Acero

SUOLA / SUELA

Defaticante AirTech monodensità
Antifatica AirTech PU



COLOSSEUM



B0163

COLOSSEUM

S1P SRC | Sizes: 36-49



TOMAIA / CORTE

Pelle scamosciata
Piel serraje afelpado

FODERA / FORRO

SmellStop antiodore e antibatterica*
SmellStop antiolor y antibacteriano*

INSERTO / PLANTILLA

Fresh'n Flex

PUNTALE / PUNTERA

Acciaio
Acero

SUOLA / SUELA

Defaticante AirTech monodensità
Antifatiga AirTech PU



B0164

TRIBECA

S1 SRC | Sizes: 36-48



B0168B

TOLEDO

S1P SRC | Sizes: 36-48

INSERTO / PLANTILLA

Fresh'n Flex



B0173

CENTRAL

S1P SRC | Sizes: 36-49

INSERTO / PLANTILLA

Fresh'n Flex



B0165

PADDINGTON

S1P SRC | Sizes: 38-49

INSERTO / PLANTILLA

Acciaio
Acero

» ACCESSORI ACCESORIOS





PLANTARI PLANTILLAS

DISPONIBILI
IN PRONTA CONSEGNA

DISPONIBLES
CON ENTREGA INMEDIATA

A OGNI PIEDE,
IL SUO
COMFORT.

CONFORT
PERSONALIZADO
PARA CADA
TIPO DE PIE.

CHE MORFOTIPO SEI?
¿QUÉ MORFOTIPO ERES TÚ?

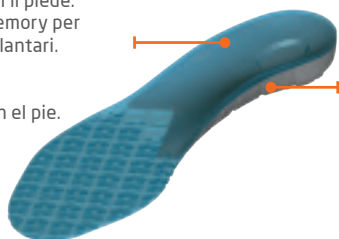
Superficie in tessuto con filati **X Static®** contenenti fibre d'argento e trattamento antibatterico e antiodore **HeiQ Pure SPQR®**.

Superficie de tela con hilos **X Static®** que contiene fibras de plata y tratamiento antibacteriano y antiolor **HeiQ Pure SPQR®**.

TECNOLOGIA DOUBLE SOFTNESS
TECNOLOGÍA DOUBLE SOFTNESS

Strato a contatto con il piede.
Soffice ad effetto memory per ridurre le pressioni plantari.

Capa en contacto con el pie.
Suave con efecto memoria para reducir la presión plantar.



Strato ad alta densità che accoglie il calcagno nella cavità stabilizzando il piede e conferisce il corretto supporto all'arco plantare in funzione del morfotipo (low/med/high).

Capa de alta densidad que: acomoda el talón en la cavidad, estabilizando el pie; da el soporte correcto al arco, según el morfotipo (bajo / medio / alto).



Il plantare si adatta perfettamente alle curve di ogni piede per una sensazione di comfort personalizzato.

La plantilla se adapta perfectamente a las curvas de cada pie para una sensación de confort personalizada.

Dry'n Air®
SCAN&FIT RECORD



S&FLR
Sizes:
34-49



S&FMR
Sizes:
34-49



S&FHR
Sizes:
34-49

Dry'n Air®
SCAN&FIT OMNIA



S&FLO
Sizes:
35-50



S&FMO
Sizes:
35-50



S&FHO
Sizes:
35-50

**TUTTI
I BENEFICI
DI UN
PLANTARE
MADE
IN ITALY.**

**I PLANTARI SONO DOTATI DI:
LAS PLANTILLAS ESTÁN EQUIPADAS DE:**

Dry'n Air®
DRY FOOT SYSTEM



Un sistema di canali e fori che, favorendo la circolazione dell'aria all'interno della scarpa, mantiene il piede fresco e asciutto.

—

Un sistema de canales y agujeros que permite la circulación del aire dentro del zapato, manteniendo el pie fresco y seco.



Area di ammortizzazione, posizionata nel tallone, che ne riduce la pressione.

—

Zona de amortiguación, situada en el talón, que reduce la presión.



Zona di scarico al centro del tallone per prevenire possibili infiammazioni.

—

Zona de descarga en el centro del talón para prevenir una posible inflamación.



Materiali che scaricano costantemente al suolo le cariche elettrostatiche, rendendoli compatibili con tutti i modelli ESD di Base Protection.

—

Materiales que descargan constantemente cargas electroestáticas al suelo, haciéndolas compatibles con todos los modelos ESD de BASE PROTECTION.

**TODOS LOS
BENEFICIOS
DE UNA
PLANTILLA
“MADE
IN ITALY”.**



Con il plantare Scan&Fit, abbinato alle tue calzature Base Protection, mantieni la certificazione delle calzature, nel rispetto delle norme EN ISO 20345 2011 e EU 425 2016. Tutti i plantari Scan&Fit sono dotati di certificazione CE, come dispositivo medico di classe 1, secondo il regolamento (UE) 2017/745.

La plantilla de Scan&Fit, combinada con tu calzado de Base Protection, mantiene la certificación de tu calzado, de acuerdo con las normativas EN ISO 20345 2011 Y EU 425 2016. Todas las plantillas Scan&Fit cuentan con certificación CE, como dispositivo médico de clase 1, según el reglamento (EU) 2017/745.

PLANTARI PLANTILLAS

DISPONIBILI
IN PRONTA CONSEGNA

DISPONIBLES
CON ENTREGA INMEDIATA

Dry'n Air®
RECORD

Dry'n Air®
RECORD ESD



B6300 | Sizes: 34-49

PLANTARE DRY'N AIR RECORD

Per la linea Record

Plantare anatomico con ricircolo d'aria.
Massima traspirabilità e piedi asciutti:

- Profumato.
- Dotato di un sistema di canali e fori, che favoriscono la circolazione d'aria tra piede e suola.
- Grazie al suo spessore, solleva il piede portandolo al di sopra della suola eliminando l'effetto "camera stagna".
- Plantare in tessuto.

Da utilizzare in sostituzione del plantare in dotazione con la calzatura.

B6305 | Sizes: 34-49

PLANTARE DRY'N AIR RECORD ESD

Per la linea Record

- Massima traspirabilità: grazie al sistema di canali e fori, l'aria calda e umida viene espulsa dalla scarpa, evitando l'effetto "camera stagna".
- Dissipazione elettrostatica: grazie alla sua bassa resistenza elettrica, il plantare scarica costantemente verso il suolo.
- Fodera antiodore: impedisce la proliferazione dei microrganismi responsabili dei cattivi odori e delle micosi.

PLANTILLA DRY'N AIR RECORD

Para la linea Record

Plantilla anatómica con recirculación del aire.
Máxima transpirabilidad y pies secos:

- Realizada en PU antibacteriano*;
- Dotada de un sistema de canales y perforaciones que favorece la circulación del aire entre el pie y la suela;
- Gracias a su espesor, eleva el pie por encima de la suela eliminando el efecto "compartimento hermético";
- Plantilla en tejido.

Utilizar para sustituir la plantilla que trae el calzado.

PLANTILLA DRY'N AIR RECORD ESD

Para la linea Record

- Máxima transpirabilidad: gracias a su sistema incorporado de conductos y orificios, se crea un flujo de aire entre el pie y la planta del pie evitando el efecto "compartimento hermético".
- Disipación electrostática: gracias a su baja resistencia eléctrica, la plantilla descarga constantemente la electricidad estática acumulada en el cuerpo humano hacia el suelo.
- Revestimiento antiolor: previene la proliferación de microorganismos responsables de malos olores y micosis.

Dry'n Air® OMNIA



B6307 | Sizes: 36-50

PLANTARE DRY'N AIR OMNIA

Per tutte le calzature Base Protection eccetto i modelli della linea Record e calzature ESD

- Massima traspirabilità: grazie al sistema di canali e fori, l'aria calda e umida viene espulsa dalla scarpa, evitando l'effetto "camera stagna".
- Effetto antistatico.
- Profumato.
- Taglie: 36/50

PLANTILLA DRY'N AIR OMNIA

Para todos los calzados Base Protection, excepto para los modelos de la gama Record y modelos ESD

- Máxima traspirabilidad: gracias a su sistema incorporado de conductos y orificios, se crea un flujo de aire entre el pie y la planta del pie evitando el efecto "compartimento hermético".
- Efecto antiestático.
- Perfumado.
- Tallas: 36/50

Dry'n Air® OMNIA ESD



B6306 | Sizes: 36-50

PLANTARE DRY'N AIR OMNIA ESD

Per tutte le calzature Base Protection eccetto i modelli della linea Record

- Massima traspirabilità: grazie al sistema di canali e fori, l'aria calda e umida viene espulsa dalla scarpa, evitando l'effetto camera stagna.
- Dissipazione elettrostatica: grazie alla sua bassa resistenza elettrica, il plantare scarica costantemente verso il suolo.
- Fodera antiodore ed antibatterica*.
- Taglie: 36/50.

PLANTILLA DRY'N AIR OMNIA ESD

Para todos los calzados Base Protection, excepto para los modelos de la gama Record

- Máxima traspirabilidad: gracias a su sistema incorporado de conductos y orificios, se crea un flujo de aire entre el pie y la planta del pie evitando el efecto "compartimento hermético".
- Disipación electrostática: gracias a su baja resistencia eléctrica, la plantilla descarga constantemente la electricidad estática acumulada en el cuerpo humano hacia el suelo.
- Antibacteriano*.
- Tallas: 36/50.

PLANTARI PLANTILLAS

DISPONIBILI
IN PRONTA CONSEGNA

DISPONIBLES
CON ENTREGA INMEDIATA

Dry'n Air[®]
GEL



WOMAN: B6303 | Sizes: 35-42
MAN: B6304 | Sizes: 36-48

PLANTARE DRY'N AIR GEL WOMAN PLANTARE DRY'N AIR GEL MAN

Per tutte le calzature Base Protection eccetto i modelli della linea Record e calzature ESD

Assorbe e dissipa l'energia d'urto del tallone:

- Disperde lateralmente l'energia prodotta nell'impatto dovuto a camminata e/o urti.
- Dotata di un sistema di canali e fori, che assicura al piede un ambiente antibatterico e una gradevole profumazione.

PLANTILLA DRY'N AIR GEL WOMAN PLANTILLA DRY'N AIR GEL MAN

Para todos los calzados Base Protection, excepto para los modelos de la gama Record y modelos ESD

Mejora la ergonomía y la absorción de energía:

- Disipa lateralmente la energía producida debido al impacto o al andar.
- Provista de un sistema de canales y agujeros que asegura al pie un ambiente antibacteriano y un agradable perfume.

SuperComfort

Shock absorbing Transfer area of pressure on the bottom



B62001 | Sizes: 39-47

SOLETTO SUPER COMFORT

Per tutte le calzature Base Protection eccetto i modelli della linea Record e calzature ESD

- Antiodore antibatterico* e antifunghi.

PLANTILLA SUPER CONFORT

Para todos los calzados Base Protection, excepto para los modelos de la gama Record y modelos ESD

- Antibacteriano*.



Matthias Hartmann Orthopädie + Sport GmbH

Schelde-Lahn-Str. 20 - D-35713
Hirzenhain-Bahnhof
info@secosol.de
www.hartmann-os.com



CERTIFICAZIONI

Adattamento plantare ortopedico su misura,
conforme alla normativa europea DGUV112-191.

CERTIFICACIONES

Adaptación de la plantilla ortopédica a medida,
conforme a la normativa europea DGUV112-191.

LACCI CORDONES

**DISPONIBILI
IN PRONTA CONSEGNA**

**DISPONIBLES
CON ENTREGA INMEDIATA**

Disponibili in due misure:

- 100 cm (per le scarpe basse)
- 120 cm (per le scarpe alte)

Disponibles en dos medidas:

- 100 cm (para calzado bajo)
- 120 cm (para calzado alto)



CALZINI CALCETINES

**DISPONIBILI
IN PRONTA CONSEGNA**

**DISPONIBLES
CON ENTREGA INMEDIATA**



SAFETY 600 SOCKS

1. Area con retinatura: massima traspirabilità
2. Cucitura piatta: evita pressioni e irritazioni
3. Punta/Tallone rinforzato
4. Fascia elastica: comfortable fit
5. Indicatore di taglia

1. Tejido tipo malla: máxima transpirabilidad
2. Costura plana: evita presiones e irritaciones
3. Puntera/Talón reforzado
4. Banda elástica: ajuste comfortable
5. Indicador de talla

TAGLIE TALLAS

M 39-41 **L 42-44** **XL 45-47** **CODE GAST**



SAFETY 400 SOCKS

1. Polsino elasticizzato no stress
2. Block system band
3. Punta/Tallone rinforzato
4. Imbottitura soffice e traspirante

1. Puño elástico sin presión
2. Banda elástica: ajuste comfortable
3. Puntera/Talón reforzado
4. Relleno suave y transpirable

TAGLIE TALLAS

M 39-41 **L 42-44** **XL 45-47**

CINTURA DI SOSTEGNO POSTERIORE CINTURÓN DE SOPORTE DE ESPALDA

**DISPONIBILI
IN PRONTA CONSEGNA**

**DISPONIBLES
CON ENTREGA INMEDIATA**



TAGLIE

TALLAS

S	66-81 cm
M	81-96 cm
L	96-119 cm
XL	119-142 cm
XXL	142-165 cm

La cintura di sostegno lombare aiuta a proteggere la regione lombo-sacrale durante i lavori pesanti (sollevamenti di pesi, ecc.), aiutando a prevenire problemi alla colonna vertebrale. Deve essere indossata solo durante le operazioni di carico e rimossa subito dopo. Prima dell'uso è necessario un training sulla movimentazione delle merci.

El uso de la faja guarda-espaldas ayuda a proteger la región sacrolumbar durante el levantamiento de cargas. Ayudando a prevenir lesiones en la columna vertebral. Debe ser usada solamente durante la carga, cuando no se esté levantando nada debe soltarse o aflojarse. Esta faja debe usarse solamente después de haber recibido entrenamiento en el manejo de mercancías.



Base Protection Srl Unipersonale

Italy - 76121 Barletta (BT)
Via dell'Unione Europea, 61
T +39 0883 334811
F +39 0883 334824
E info@baseprotection.com
W www.baseprotection.com

